

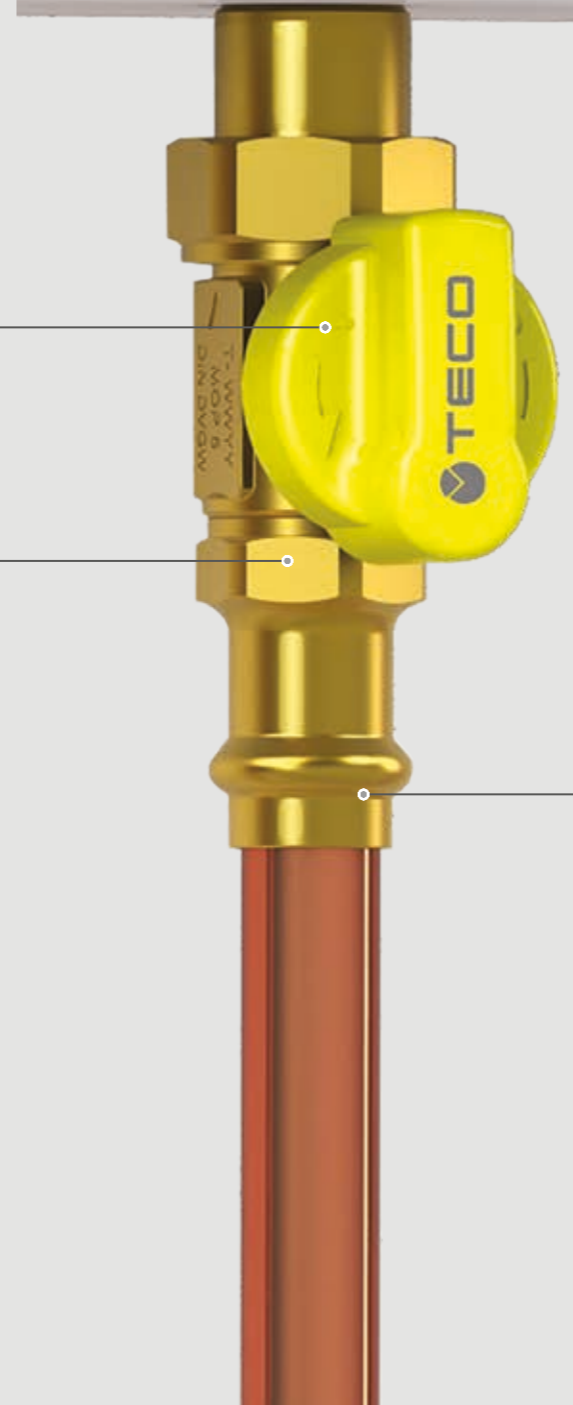
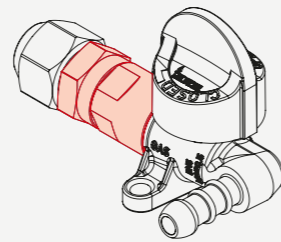
G2

VENTILE FÜR GASGERÄTE MIT TEMPERATURSCHUTZ FIREBAG®

Bei den G2 handelt es sich um Ventile, die für maximale Sicherheit in Gassystemen entwickelt und gebaut wurden. Sie sind mit dem Temperaturschutz FIREBAG® und dem Griff TECOBLOCK ausgestattet. Das Sortiment umfasst sowohl die Durchgangs- als auch Eckausführung in den Abmessungen DN15-20-25.



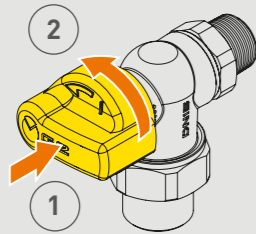
Im Laufe der Jahre wurde das Sortiment um zahlreiche „maßgeschneiderte“ Versionen erweitert. Unsere Forschungs- und Entwicklungsabteilung „TECO R&D“ hat in Zusammenarbeit mit den Kunden Anpassungen der konstruktiven oder technischen Produkteigenschaften entwickelt, um Kundenwünschen oder anlagentechnischen Anforderungen des Marktes entgegen zu kommen.



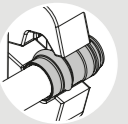
GRIFF TECOBLOCK



System TECOBLOCK-System zum Verriegeln des Ventils in geschlossener Position. Ein unbeabsichtigtes Öffnen ist unmöglich. Das Öffnen des Ventils erfolgt durch bewusstes Drücken des Griffs.



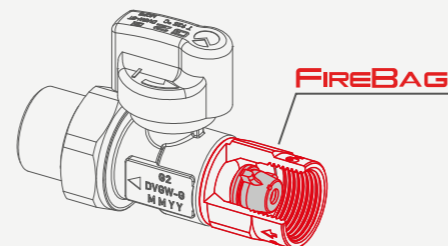
UNIPRESS®



Teco bietet auch Ventile mit Pressanschlüssen an, die für die Verbindung mit Kupferrohr nach **DVGW-G 5614** kompatibel sind und die Anforderungen der UNI 1065 erfüllen. Die Fittings sind mit den Pressbacken der Systeme Typ **-M-** oder **-V-** kompatibel und sind nach DVGW zertifiziert.

FIREBAG® - TAE

Die Ventile sind mit dem integrierten Temperaturschutz (FIREBAG®) im Eingangsanschluss aus Stahl ausgestattet. Durch diese Lösung bleiben die Ventilmaße unverändert. FIREBAG® wurde gemäß der Norm **DIN 3586** konstruiert und ist in den Ventilen **DN15-20-25** integriert; der Temperaturschutz wird bei einer Temperatur von **100°C -5K** aktiviert und widersteht **650 °C** für bis zu 30 Minuten bei einem Druck von **5 bar**. (siehe Seite 231)

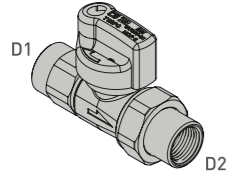
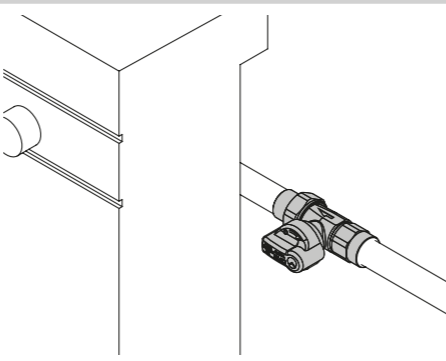
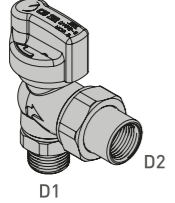
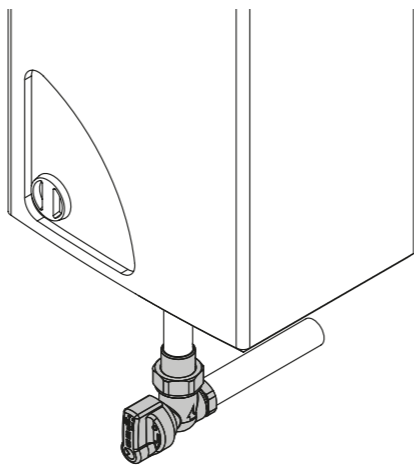
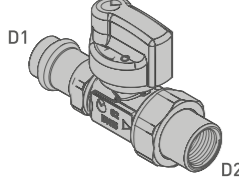
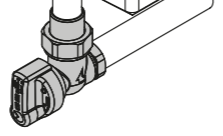
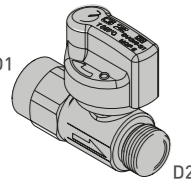
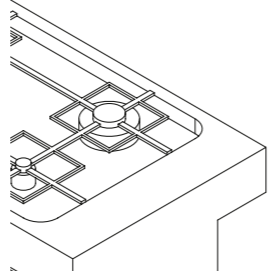
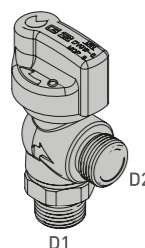
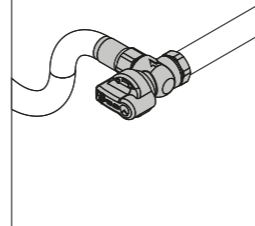


VERSIONEN FÜR GASGERÄTE MIT SCHLÄUCHEN

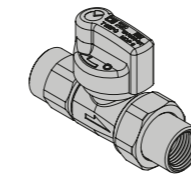


ZERTIFIZIERUNGEN UND TECHNISCHE EIGENSCHAFTEN

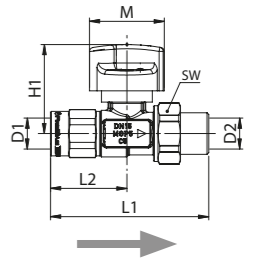
Bezugsnormen	DIN EN 331 DIN 3586 DIN DVGW G5614 UE 2016/426
Betriebsdruck	MOP 5 [5 bar]
Temperatur	-20 °C +60 °C
Temperaturbeständigkeit	HTB 650 °C für 30 min (DIN EN331 C5)
Einsatzbereich	Für alle Gasarten nach EN 437 und DVGW G260/1 (Methan, Butan, Propan)

VERSION					ANWENDUNGSBEISPIELE	
DURCHGANGSVENTIL MIT FIREBAG® VERSION MIT GEWINDE/GEWINDEANSCHLUSS 	DN	FIREBAG® TAE	D1 EN 10226-1	D2 EN 10226-1		
	15	•	Rp1/2"	Rp1/2"		
	20	•	Rp3/4"	Rp3/4"		
	25	•	Rp1"	Rp1"		
VENTIL 90° MIT FIREBAG® VERSION MIT GEWINDE/GEWINDEANSCHLUSS 	DN	FIREBAG® TAE	D1 EN 10226-1	D2 EN 10226-1		
	15	•	R1/2"	Rp1/2"		
	20	•	R3/4"	Rp3/4"		
	25	•	R1"	Rp1"		
DURCHGANGSVENTIL MIT FIREBAG® VERSION MIT PRESS-/GEWINDEANSCHLUSS 	DN	FIREBAG® TAE	D1 DV6W G5614	D2 EN 10226-1		
	15	•	Ø15	Rp1/2"		
	15	•	Ø18	Rp1/2"		
	20	•	Ø22	Rp3/4"		
DURCHGANGSVENTIL MIT FIREBAG® VERSION MIT GEWINDE 	DN	FIREBAG® TAE	D1 EN 10226-1	D2 ISO 228-1		
	15	•	Rp1/2"	G1/2"		
VENTIL 90° MIT FIREBAG® VERSION MIT GEWINDE 	DN	FIREBAG® TAE	D1 EN 10226-1	D2 ISO 228-1		
	15	•	Rp1/2"	G1/2"		

DURCHGANGSVENTIL MIT FIREBAG® VERSION MIT GEWINDE/GEWINDEANSCHLUSS

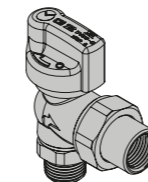


- Griff TECOBLOCK
- MOP 5
- -20 °C +60 °C
- HTB 650 °C für 30 min (DIN EN331 C5)

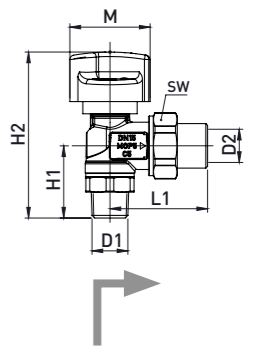


Code	DN	FIREBAG® TAE	Finish	D1	D2	M	L1	L2	H1	SW	Verp.
G2T106C00	15	•	Chrom	Rp1/2"	Rp1/2"	45	95	46	54	34	15
G2T107C00	20	•	Chrom	Rp3/4"	Rp3/4"	45	109	54	57	41	10
G2T110C00	25	•	Chrom	Rp1"	Rp1"	45	135	68	59	48	5
G2T106B00	15	•	Gelb	Rp1/2"	Rp1/2"	45	95	46	54	34	15
G2T107B00	20	•	Gelb	Rp3/4"	Rp3/4"	45	109	54	57	41	10

VENTIL 90° MIT FIREBAG® VERSION MIT GEWINDE/GEWINDEANSCHLUSS

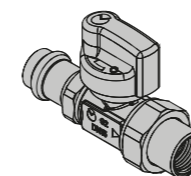


- Griff TECOBLOCK
- MOP 5
- -20 °C +60 °C
- HTB 650 °C für 30 min (DIN EN331 C5)

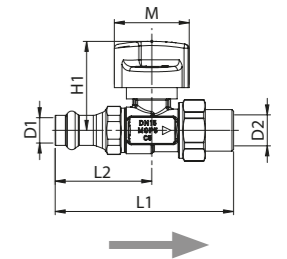


Code	DN	FIREBAG® TAE	Finish	D1	D2	M	H1	H2	L1	SW	Verp.
G2T406C00	15	•	Chrom	R1/2"	Rp1/2"	45	40	93	53	34	15
G2T407C00	20	•	Chrom	R3/4"	Rp3/4"	45	43	96	55	41	10
G2T410C00	25	•	Chrom	R1"	Rp1"	45	50	108	80	48	5

DURCHGANGSVENTIL MIT FIREBAG® VERSION MIT PRESS-/GEWINDEANSCHLUSS



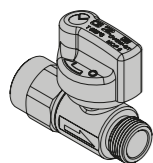
- Griff TECOBLOCK
- MOP 5
- -20 °C +60 °C
- HTB 650 °C für 30 min (DIN EN331 C1)



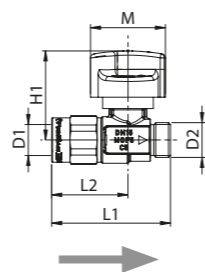
Code	DN	FIREBAG® TAE	Finish	D1	D2	M	L1	L2	H	SW	Verp.
G2210PC100	15	•	Gelb	Ø15	Rp1/2"	45	58	107	54	34	10
G2210PC200	15	•	Gelb	Ø18	Rp1/2"	45	58	107	54	34	10
G2220PC100	20	•	Gelb	Ø22	Rp3/4"	45	63	118	57	41	10

G2 VENTILE FÜR GASGERÄTE MIT SCHLÄUCHEN

DURCHGANGSVENTIL MIT FIREBAG® VERSION MIT GEWINDE

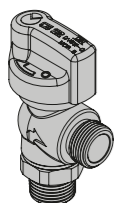


- Griff TECOBLOCK
- MOP 5
- -20 °C +60 °C
- HTB 650 °C für 30 min (DIN EN331 C5)

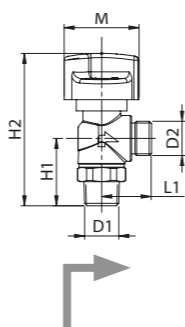


Code	DN	FIREBAG TAE	Finish	D1	D2	M	L1	L2	H1	Verp.
G2T100C00	15	•	Chrom	Rp1/2"	G1/2"	45	72	46	54	20

VENTIL 90° MIT FIREBAG® VERSION MIT GEWINDE

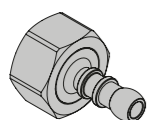


- Griff TECOBLOCK
- MOP 5
- -20 °C +60 °C
- HTB 650 °C für 30 min (DIN EN331 C5)

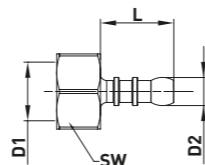


Code	DN	FIREBAG TAE	Finish	D1	D2	M	H1	H2	L1	Verp.
G2T400C00	15	•	Chrom	R1/2"	G1/2"	45	40	93	30	20

SCHLAUCHVERSCHRAUBUNG FÜR SCHLÄUCHE



Schlauchzubehör mit
Überwurfmutter
IG 1/2" ISO 228 + Dichtung



Code	D1 ISO 228-1	D2	Ø Rohr	L	SW	Verp.
G4900C00	G1/2"	9	8	23	24	20
G4902C00	G1/2"	14	13	44	24	20

